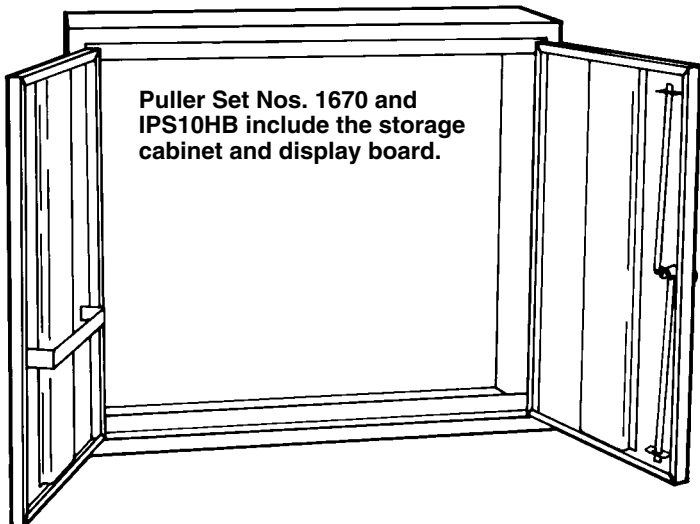
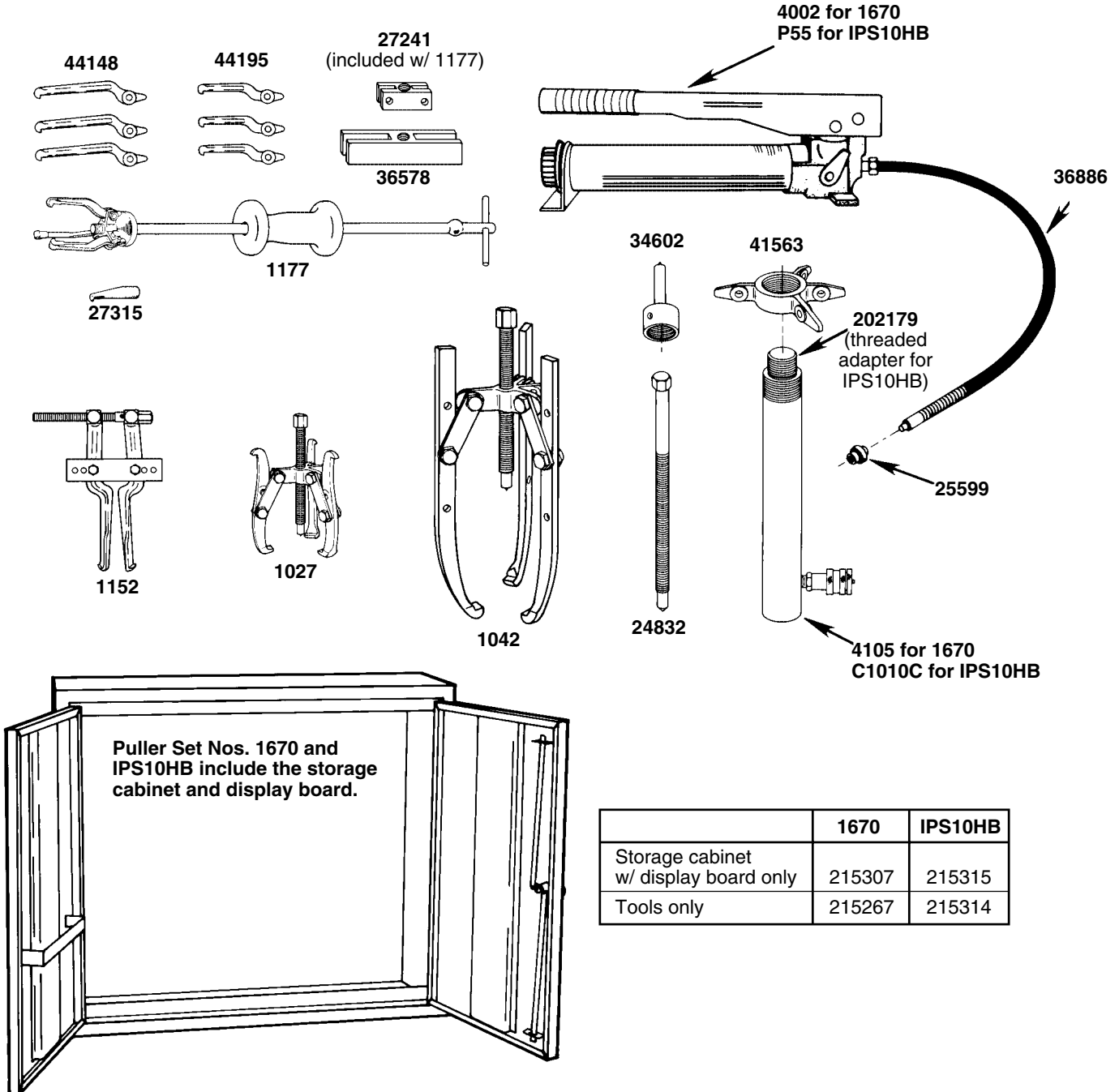


**Parts List  
for:**

**1670  
IPS10HB**

**Hydraulic / Manual Puller Set**

Max. Capacity: 10 Tons

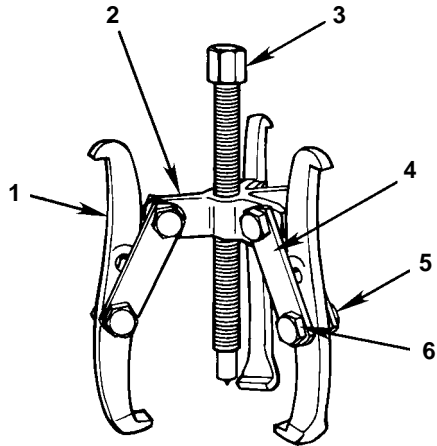


Puller Set Nos. 1670 and  
IPS10HB include the storage  
cabinet and display board.

	1670	IPS10HB
Storage cabinet w/ display board only	215307	215315
Tools only	215267	215314

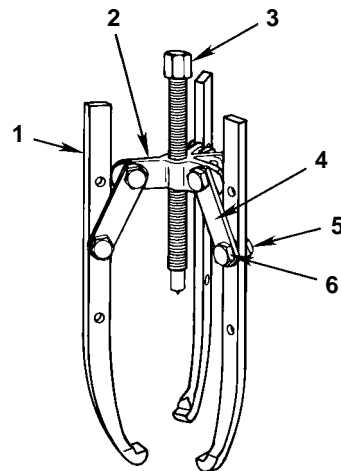
Refer to any operating instructions included with the product for detailed information about operation, testing, disassembly, reassembly, and preventive maintenance. Items found in this parts list have been carefully tested and selected. **Therefore: Use only genuine replacement parts!** Additional questions can be directed to our Technical Services Department.

No. 1027 Puller



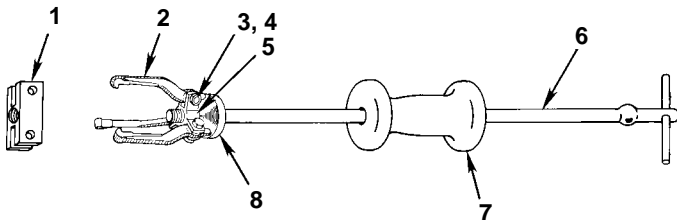
Item No.	Part No.	No. Req'd	Description
1	43940	3	Reversible Jaw
2	39942	1	Cross Head (2-way/3-way)
3	33397	1	Forcing Screw
4	22025	6	Strap
5	10384	6	Jam Nut
6	22021	6	Cap Screw

No. 1042 Puller



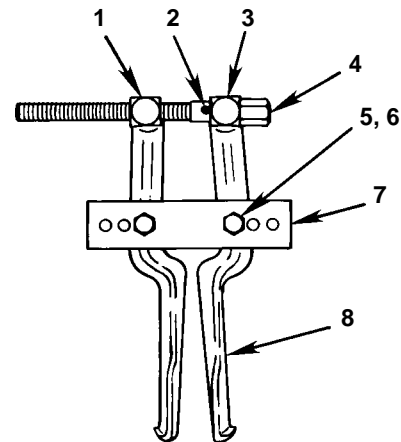
Item No.	Part No.	No. Req'd	Description
1	30902	3	Long Jaw
2	41195	1	Cross Head (2-way/3-way)
3	33399	1	Forcing Screw
4	22028	6	Strap
5	10388	6	Jam Nut
6	22029	6	Cap Screw

No. 1177 Slide Hammer Puller



Item No.	Part No.	No. Req'd	Description
1	24271	1	Cross Nut
2	34698	3	Jaw
3	22021	3	Cap Screw
4	10384	3	Jam Nut
5	24544	1	Puller Head
6	208627	1	Shank & T-bar Assembly
7	34331	1	5-lb. Hammer
8	24545	1	Adjusting Cone

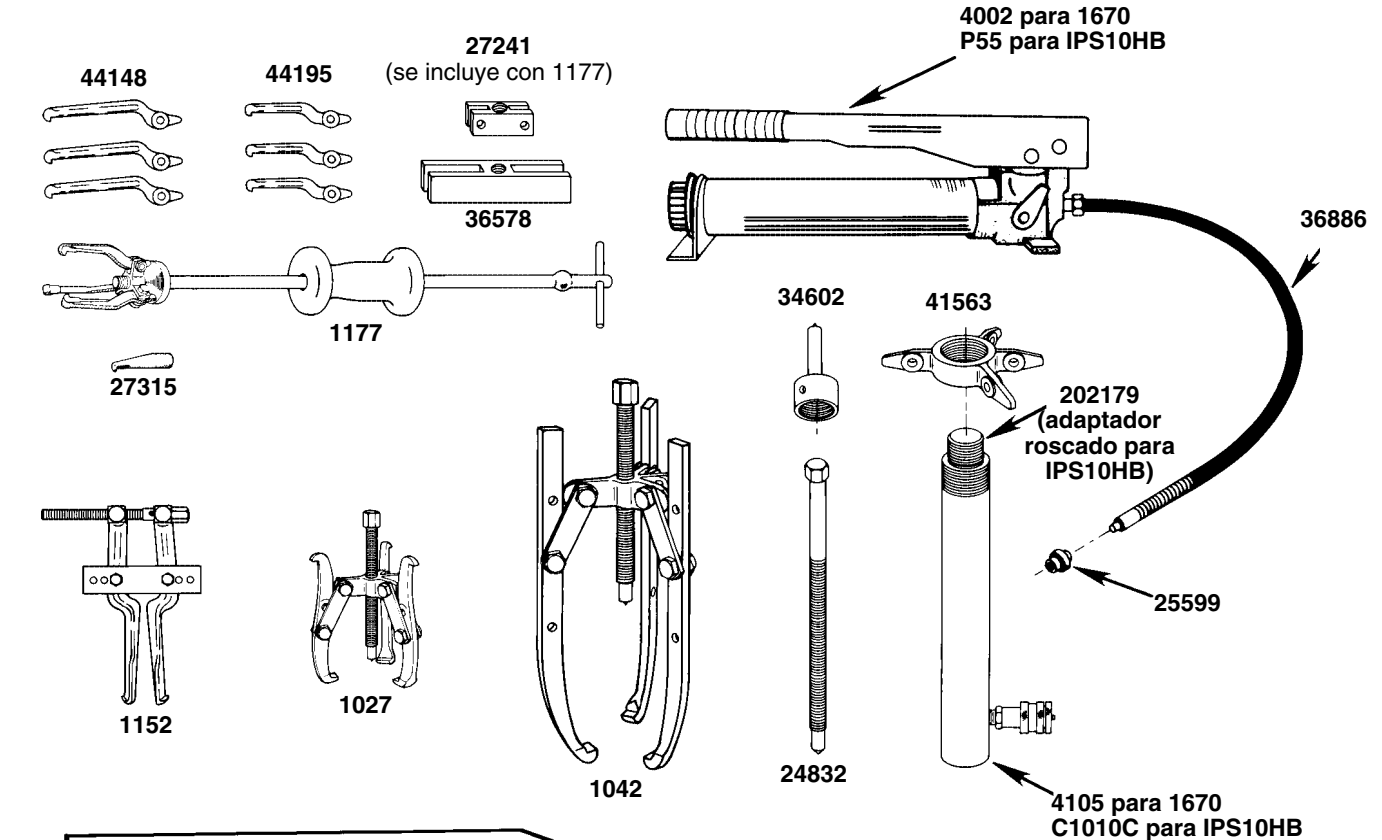
No. 1152 Internal Puller



Item No.	Part No.	No. Req'd	Description
1	24847	1	Tapped Swivel
2	11560	1	Roll Pin
3	24848	1	Plain Swivel
4	24846	1	Adjusting Screw
5	10054	2	Cap Screw
6	10386	4	Jam Nut
7	33482	1	Puller Yoke
8	32137	2	Jaw (4" clearance)

## Juego de extracción hidráulico / manual

Capacidad máx: 10 ton



Los juegos de extracción N° 1670 e IPS10HB incluyen el gabinete de almacenamiento y tablero de exhibición.

	1670	IPS10HB
Gabinete de almacenamiento con tablero de exhibición solamente	215307	215315
Herramientas solamente	215267	215314

Consulte cualquier instrucción de operación incluida con el producto para obtener información detallada sobre la operación, las pruebas, el desmontaje, la repetición de montaje y el mantenimiento preventivo.

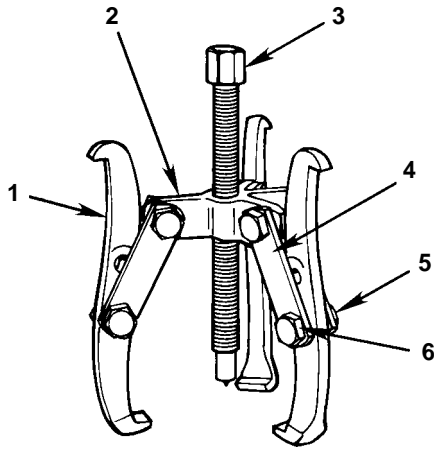
Los artículos encontrados en esta lista se han probado y seleccionado cuidadosamente. **Por lo tanto: ¡Use sólo piezas de repuesto genuinas!**

Las preguntas adicionales se pueden dirigir a nuestro Departamento de Servicios Técnicos.

# Lista de piezas

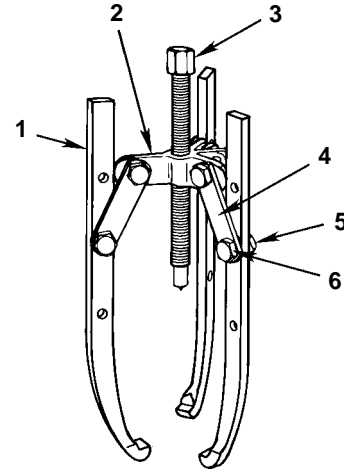
N° de forma 105271, Hoja 1 de 1, dorso

## Extractor N° 1027



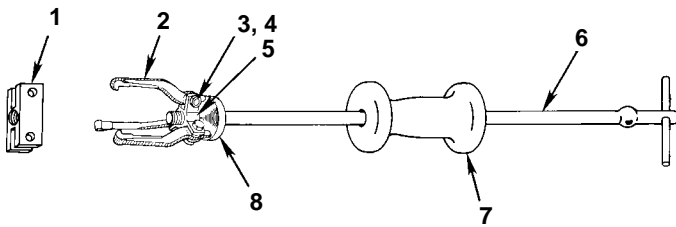
N° de artículo	N° de pieza	N° req.	Descripción
1	<b>43940</b>	3	Mordaza reversible
2	<b>39942</b>	1	Cruceta (2 puntas / 3 puntas)
3	<b>33397</b>	1	Tornillo forzador
4	<b>22025</b>	6	Barra de unión
5	<b>10384</b>	6	Tuerca de presión
6	<b>22021</b>	6	Prisionero

## No. 1042 Puller



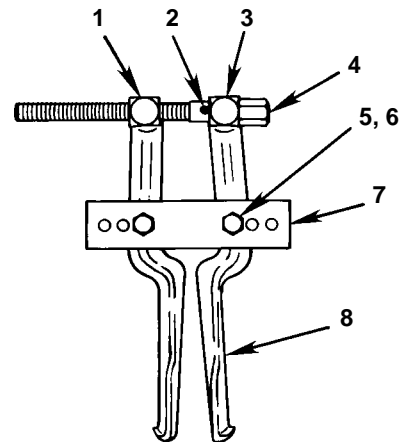
N° de artículo	N° de pieza	N° req.	Descripción
1	<b>30902</b>	3	Mordaza reversible
2	<b>41195</b>	1	Cruceta (2 puntas / 3 puntas)
3	<b>33399</b>	1	Tornillo forzador
4	<b>22028</b>	6	Barra de unión
5	<b>10388</b>	6	Tuerca de presión
6	<b>22029</b>	6	Prisionero

## Extractor corredizo de martillo N° 1177



N° de artículo	N° de pieza	N° req.	Descripción
1	<b>24271</b>	1	Tuerca transversal
2	<b>34698</b>	3	Mordaza
3	<b>22021</b>	3	Prisionero
4	<b>10384</b>	3	Tuerca de presión
5	<b>24544</b>	1	Cabeza del extractor
6	<b>208627</b>	1	Montaje de espiga y barra T
7	<b>34331</b>	1	Martillo de 5 libras
8	<b>24545</b>	1	Cono de ajuste

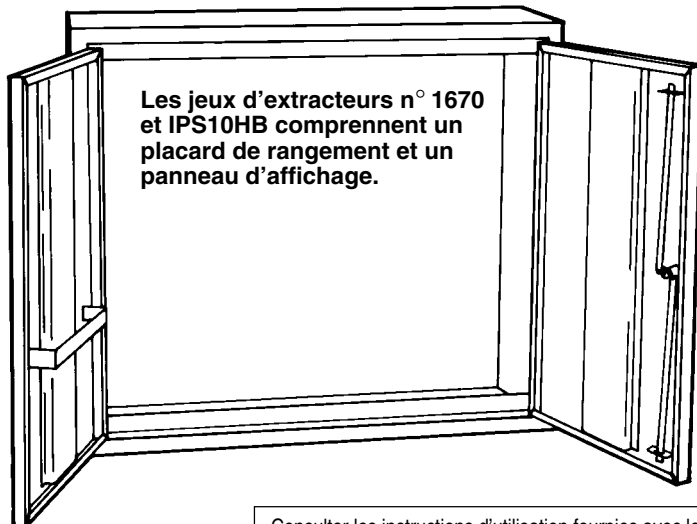
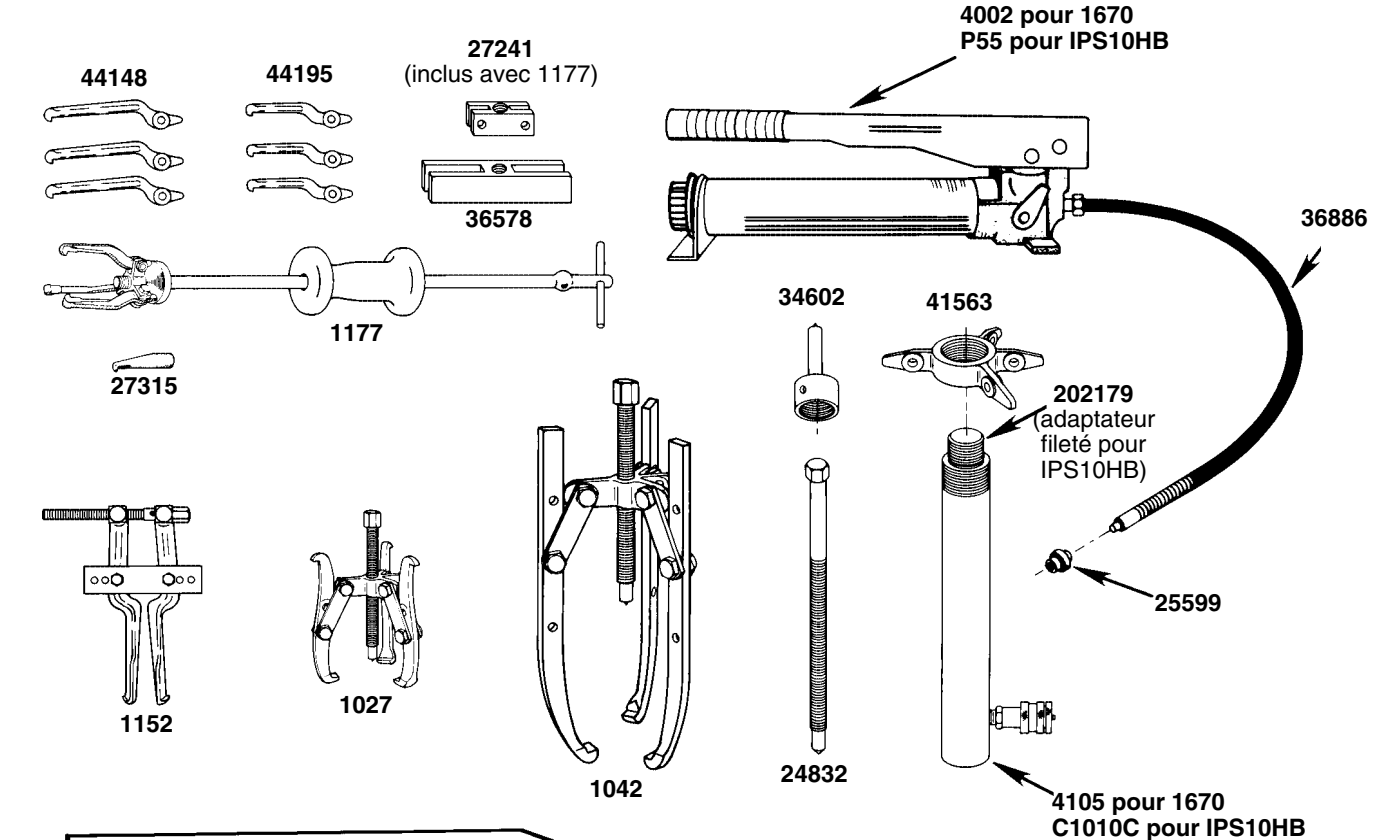
## No. 1152 Internal Puller



N° de artículo	N° de pieza	N° req.	Descripción
1	<b>24847</b>	1	Eslabón giratorio con derivaciones
2	<b>11560</b>	1	Espiga de rodillo
3	<b>24848</b>	1	Eslabón giratorio sencillo
4	<b>24846</b>	1	Tornillo de ajuste
5	<b>10054</b>	2	Prisionero
6	<b>10386</b>	4	Tuerca de presión
7	<b>33482</b>	1	Horquilla del extractor
8	<b>32137</b>	2	Mordaza (espacio libre 4 pulg.)

## Jeu d'extracteurs manuels et hydrauliques

Capacité maximale de 9,1 tonnes (10 tonnes courtes)



Les jeux d'extracteurs n° 1670 et IPS10HB comprennent un placard de rangement et un panneau d'affichage.

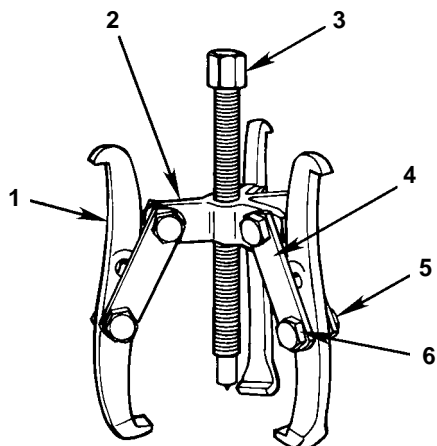
	1670	IPS10HB
Placard de rangement avec panneau d'affichage seulement	215307	215315
Outils seulement	215267	215314

Consulter les instructions d'utilisation fournies avec le produit pour obtenir des renseignements détaillés sur l'utilisation, les essais, le démontage, le remontage et l'entretien préventif.

Les pièces mentionnées dans cette nomenclature ont été sélectionnées soumises à des essais stricts par OTC. **Il ne faut donc utiliser que des pièces de rechange OTC.**

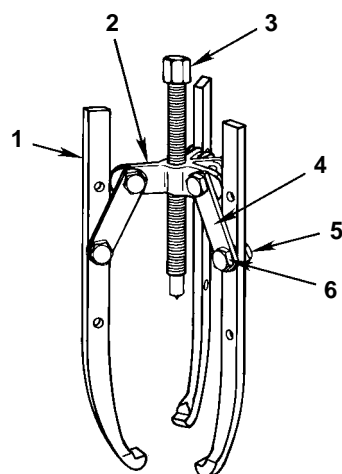
En cas de questions supplémentaires, consulter le service d'assistance technique.

## Extracteur n° 1027



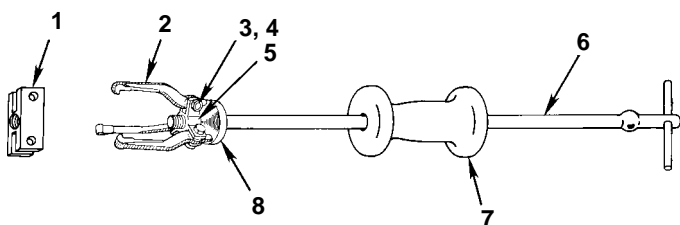
N° de réf.	N° de pièce	Quant.	Description
1	<b>43940</b>	3	Griffe
2	<b>39942</b>	1	Potence <i>(2 ou 3 positions)</i>
3	<b>33397</b>	1	Vis centrale
4	<b>22025</b>	6	Patte
5	<b>10384</b>	6	Écrou freiné
6	<b>22021</b>	6	Vis d'assemblage

## Extracteur n° 1042



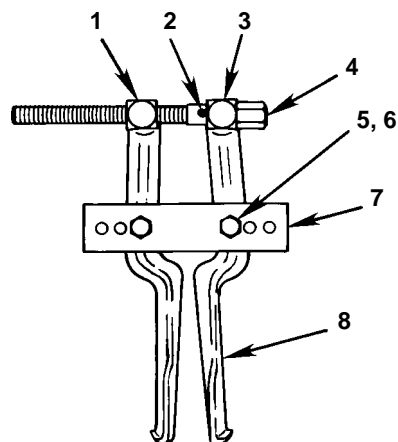
N° de réf.	N° de pièce	Quant.	Description
1	<b>30902</b>	3	Griffe
2	<b>41195</b>	1	Potence <i>(2 ou 3 positions)</i>
3	<b>33399</b>	1	Vis centrale
4	<b>22028</b>	6	Patte
5	<b>10388</b>	6	Écrou freiné
6	<b>22029</b>	6	Vis d'assemblage

## Extracteur à inertie n° 1177



N° de réf.	N° de pièce	Quant.	Description
1	<b>24271</b>	1	Écrou cylindrique
2	<b>34698</b>	3	Griffe
3	<b>22021</b>	3	Vis d'assemblage
4	<b>10384</b>	3	Écrou freiné
5	<b>24544</b>	1	Potence d'extracteur
6	<b>208627</b>	1	Tige et poignée
7	<b>34331</b>	1	Masse de 2,3 kg (5 lb)
8	<b>24545</b>	1	Cône de réglage

## Extracteur à prise interne n° 1152



N° de réf.	N° de pièce	Quant.	Description
1	<b>24847</b>	1	Écrou pivotant
2	<b>11560</b>	1	Goupille élastique
3	<b>24848</b>	1	Pivot
4	<b>24846</b>	1	Vis de réglage
5	<b>10054</b>	2	Vis d'assemblage
6	<b>10386</b>	4	Écrou freiné
7	<b>33482</b>	1	Potence d'extracteur
8	<b>32137</b>	2	Griffe <i>(espace de 100 mm (4 po))</i>